

# GOVERNO MUNICIPAL DE AMONTADA

CNPJ: 06.582.449/0001-91 CGF: 06.920.220-6  
Praça Coronel Antônio Belo, 651 - Centro  
Amontada/Ceará CEP: 62.540-000  
PABX:0\*\*88- 636-1134



**LEI Nº 425/2001, de 02 de julho de 2001.**

**ALTERA A LEI Nº 391 DE 20 DE DEZEMBRO DE 2000 E A LEI Nº 402/2001 DE 26 DE MARÇO DE 2001 E DÁ OUTRAS PROVIDÊNCIAS.**

## **O PREFEITO MUNICIPAL DE AMONTADA-ESTADO DO CEARÁ,**

Faço saber que a Câmara Municipal de Amontada aprovou e eu sanciono e promulgo a seguinte Lei:

**Art. 1º** – Fica alterada a estrutura organizacional da Prefeitura Municipal de Amontada, no que concerne ao Gabinete do Prefeito, a Secretaria de Assistência Social, a Secretaria de Saúde e Secretaria de Administração e Finanças, criando os respectivos Cargos em Comissão:

### **I – NO GABINETE DO PREFEITO:**

1. Coordenadoria Geral de Compras;
2. Núcleo de Atendimento Judiciário;
3. Núcleo de Jornalismo;
4. Núcleo de Comunicação.

### **II – NA SECRETARIA DE ASSISTÊNCIA SOCIAL:**

1. Núcleo de Secretaria e Recepção.

### **III – NA SECRETARIA DE ADMINISTRAÇÃO E FINANÇAS:**

1. Núcleo de Secretaria e Recepção.

### **IV – NA SECRETARIA DE SAÚDE:**

1. Núcleo de Secretaria e Recepção.

§ 1º - Os Cargos em Comissão, criados nos incisos deste Artigo, ficam regulamentados conforme os Anexos I e II deste Projeto.

§ 2º - Ficam criadas mais 02 (duas) vagas para o Cargo de Assessoria Técnica do Gabinete do Prefeito, com o objetivo de assegurar o bom desenvolvimento das atividades, proporcionando qualidade e eficiência as diversas ações pertinentes a este órgão.

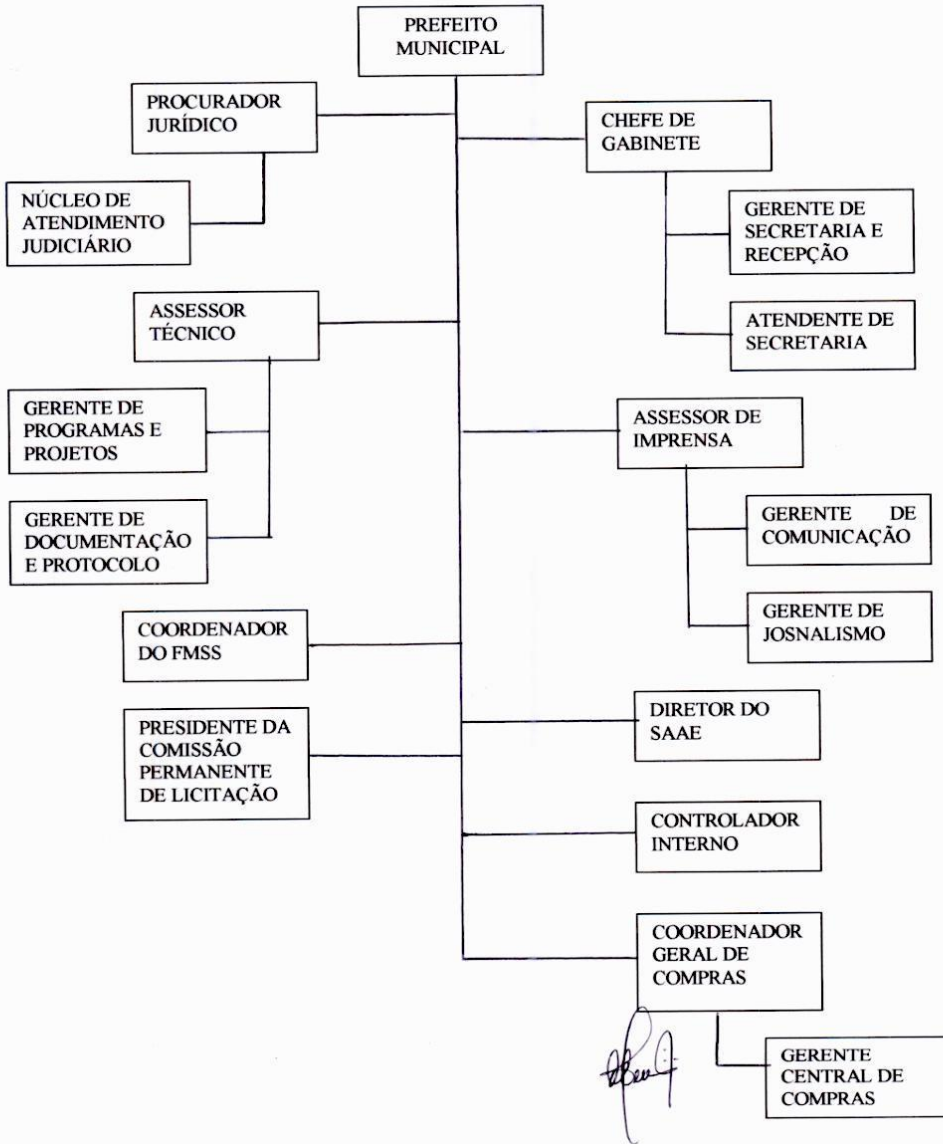
**Art. 2º** - Esta Lei entra em vigor na data de sua publicação, retroagindo seus efeitos a 01 de julho de 2001, revogando às disposições em contrário.

**PAÇO DA PREFEITURA MUNICIPAL DE AMONTADA-CEARÁ, aos 02 de julho de 2001.**

  
**FRANCISCO EDILSON TEIXEIRA**  
Prefeito Municipal

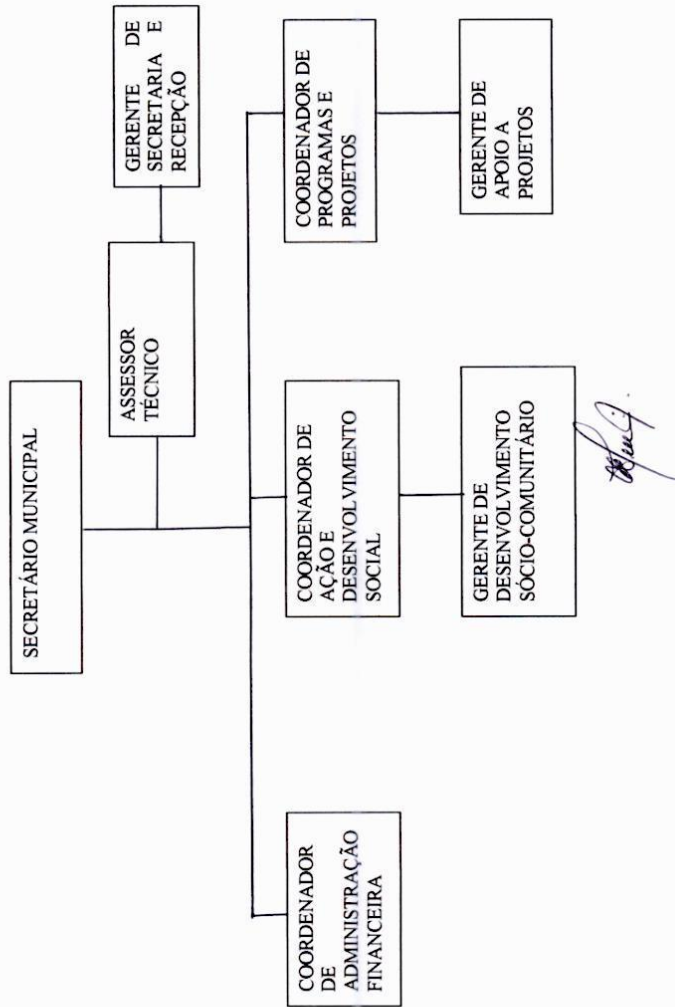
ANEXO I

ORGANOGRAMA DO GABINETE DO PREFEITO



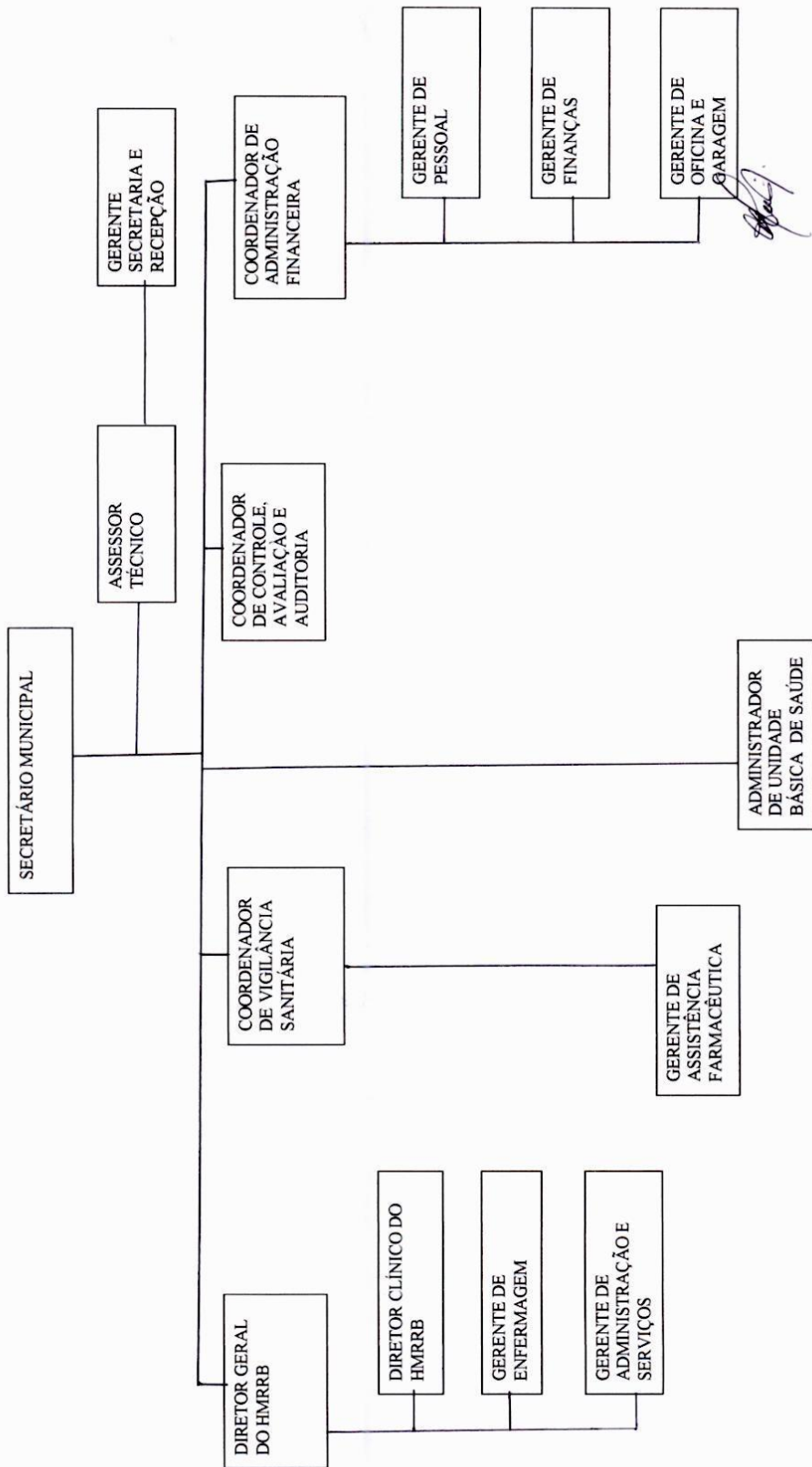
ANEXO I -

ORGANOGRAMA DA SECRETARIA DE ASSISTÊNCIA SOCIAL

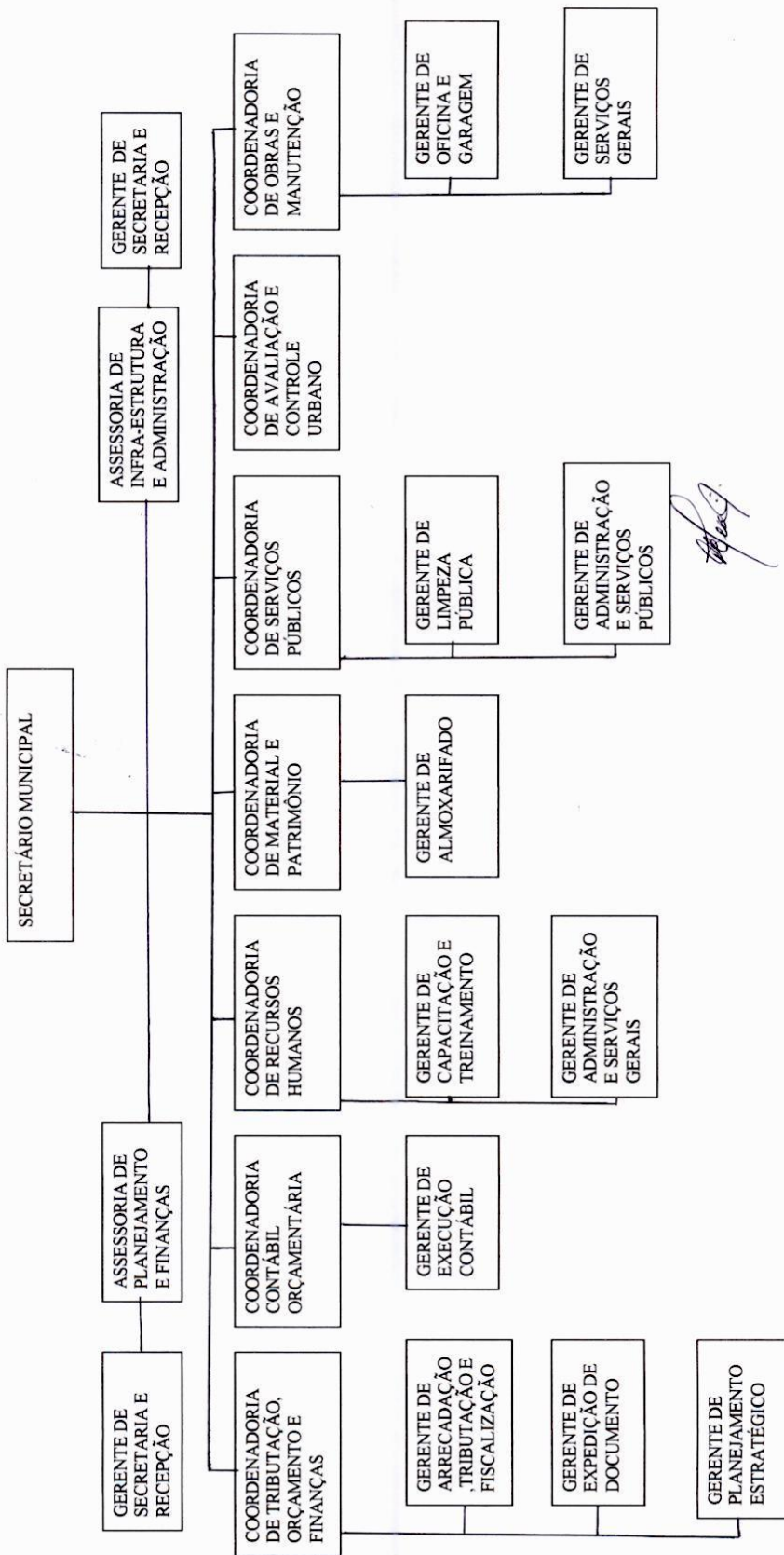


ANEXO I -

ORGANOGRAMA DA SECRETARIA DE SAÚDE



ORGANOGRAMA DA SECRETARIA DE ADMINISTRAÇÃO E FINANÇAS



**ANEXO II**

**QUADRO FUNCIONAL DO GABINETE DO PREFEITO**

NOMECLATURA	SÍMBOLO	QUANT.	REMUNERAÇÃO – R\$		
			VENC.	GRAT.	TOTAL
Chefe de Gabinete	-	01	--	--	1.003,00
Procurador Jurídico	-	01	--	---	1.003,00
Assessor Técnico	DNS-1	03	105,30	596,70	702,00
Assessor de Imprensa	DNS-1	01	105,30	596,70	702,00
Coordenador do Fundo Municipal de Seguridade Social	DNS-1	01	105,30	596,70	702,00
Presidente da Comissão Permanente de Licitação	DNS-1	01	105,30	596,70	702,00
Diretor do Serviço Autônomo de Água e Esgoto	DAS-1	01	73,65	417,35	491,00
Controlador Interno	DAS-1	01	73,65	417,35	491,00
Coordenador Geral de Compras	DAS-1	01	73,65	417,35	491,00
Gerente de Secretaria e Recepção	DAS-2	01	51,60	292,40	344,00
Gerente de Programas e Projetos	DAS-2	01	51,60	292,40	344,00
Gerente de Documentação e Protocolo	DAS-2	01	51,60	292,40	344,00
Gerente Central de Compras	DAS-2	01	51,60	292,40	344,00
Gerente de Atendimento Judiciário	DAS-2	01	51,60	292,40	344,00
Gerente de Comunicação	DAS-2	01	51,60	292,40	344,00
Gerente de Jornalismo	DAS-2	01	51,60	292,40	344,00
Atendente de Secretaria	DAS-5	20	27,00	153,00	180,00



**ANEXO II****QUADRO FUNCIONAL DA SECRETARIA DE ASSISTÊNCIA SOCIAL**

NOMECLATURA	SÍMBOLO	QUANT.	REMUNERAÇÃO - R\$		
			VENC.	GRAT.	TOTAL
Secretário de Assistência Social	-	01	--	--	1.003,00
Assessor Técnico	DNS-1	01	105,30	596,70	702,00
Coordenador de Ação e Desenvolvimento Social	DAS-1	01	73,65	417,35	491,00
Coordenador de Programas e Projetos Sociais	DAS-1	01	73,65	417,35	491,00
Coordenador de Administração Financeira	DAS-1	01	73,65	417,35	491,00
Gerente de Desenvolvimento Sócio-Comunitário	DAS-2	01	51,60	292,40	344,00
Gerente de Apoio a Projetos	DAS-2	01	51,60	292,40	344,00
Gerente de Secretaria e Recepção	DAS-2	01	51,60	292,40	344,00



## ANEXO II

**QUADRO FUNCIONAL DA SECRETARIA DE ADMINISTRAÇÃO E FINANÇAS**

NOMECLATURA	SÍMBOLO	QUANT.	REMUNERAÇÃO - R\$		
			VENC.	GRAT.	TOTAL
Secretário de Administração e Finanças	-	01	--	--	1.003,00
Assessor de Administração e Finanças	DNS-1	01	105,30	596,70	702,00
Assessor de Infra-estrutura	DNS-1	01	105,30	596,70	702,00
Coordenador de Tributação, Orçamento e Finanças	DAS-1	01	73,65	417,35	491,00
Coordenador Contábil e Orçamentário	DAS-1	01	73,65	417,35	491,00
Coordenador de Recursos Humanos	DAS-1	01	73,65	417,35	491,00
Coordenador de Material e Patrimônio	DAS-1	01	73,65	417,35	491,00
Coordenador de Serviços Públicos	DAS-1	01	73,65	417,35	491,00
Coordenador de Avaliação e Controle Urbano	DAS-1	01	73,65	417,35	491,00
Coordenador de Obras e Manutenção	DAS-1	01	73,65	417,35	491,00
Gerente de Arrecadação, Tributação e Fiscalização	DAS-2	01	51,60	292,40	344,00
Gerente de Expedição de Documentos	DAS-2	01	51,60	292,40	344,00
Gerente de Planejamento Estratégico	DAS-2	01	51,60	292,40	344,00
Gerente de Execução Contábil	DAS-2	01	51,60	292,40	344,00
Gerente de Capacitação e Treinamento	DAS-2	01	51,60	292,40	344,00
Gerente de Administração de Serviços Gerais	DAS-2	01	51,60	292,40	344,00
Gerente de Almoxarifado	DAS-2	01	51,60	292,40	344,00
Gerente de Limpeza Pública	DAS-2	01	51,60	292,40	344,00
Gerente de Administração de Serviços Públicos	DAS-2	01	51,60	292,40	344,00
Gerente de Oficina e Garagem	DAS-2	01	51,60	292,40	344,00
Gerente de Serviços Gerais	DAS-2	01	51,60	292,40	344,00
Gerente de Secretaria e Recepção	DAS-2	02	51,60	292,40	344,00





**ANEXO II**

**QUADRO FUNCIONAL DA SECRETARIA DE SAÚDE**

NOMECLATURA	SÍMBOLO	QUANT.	REMUNERAÇÃO - R\$		
			VENC.	GRAT.	TOTAL
Secretário de Saúde	-	01	--	--	1.003,00
Assessor Técnico	DNS-1	01	105,30	596,70	702,00
Diretor Geral do Hospital Maternidade Rigoberto Romero de Barros	DAS-1	01	73,65	417,35	491,00
Coordenador de Vigilância a Saúde	DAS-1	01	73,65	417,35	491,00
Coordenador de Controle, Avaliação e Auditoria	DAS-1	01	73,65	417,35	491,00
Coordenador Administrativo Financeiro	DAS-1	01	73,65	417,35	491,00
Diretor Clínico do HMRRB	DAS-2	01	51,60	292,40	344,00
Gerente de Enfermagem	DAS-2	01	51,60	292,40	344,00
Gerente de Administração e Serviços	DAS-2	01	51,60	292,40	344,00
Gerente de Assistência Farmacêutica	DAS-2	01	51,60	292,40	344,00
Gerente de Pessoal	DAS-2	01	51,60	292,40	344,00
Gerente de Finanças	DAS-2	01	51,60	292,40	344,00
Gerente de Oficina e Garagem	DAS-2	01	51,60	292,40	344,00
Gerente de Secretaria e Recepção	DAS-2	01	51,60	292,40	344,00
Gerente de Administração das Unidades Básicas de Saúde	DAS-2	09	51,60	292,40	344,00

*[Assinatura]*

## ANEXO II

**QUADRO FUNCIONAL DA SECRETARIA DE SAÚDE**

NOMECLATURA	SÍMBOLO	QUANT.	REMUNERAÇÃO – R\$		
			VENC.	GRAT.	TOTAL
Secretário de Saúde	-	01	--	--	1.003,00
Assessor Técnico	DNS-1	01	105,30	596,70	702,00
Diretor Geral do Hospital Maternidade Rigoberto Romero de Barros	DAS-1	01	73,65	417,35	491,00
Coordenador de Vigilância a Saúde	DAS-1	01	73,65	417,35	491,00
Coordenador de Controle, Avaliação e Auditoria	DAS-1	01	73,65	417,35	491,00
Coordenador Administrativo Financeiro	DAS-1	01	73,65	417,35	491,00
Diretor Clínico do HMRRB	DAS-2	01	51,60	292,40	344,00
Gerente de Enfermagem	DAS-2	01	51,60	292,40	344,00
Gerente de Administração e Serviços	DAS-2	01	51,60	292,40	344,00
Gerente de Assistência Farmacêutica	DAS-2	01	51,60	292,40	344,00
Gerente de Pessoal	DAS-2	01	51,60	292,40	344,00
Gerente de Finanças	DAS-2	01	51,60	292,40	344,00
Gerente de Oficina e Garagem	DAS-2	01	51,30	292,40	344,00
Gerente de Administração das Unidades Básicas de Saúde	DAS-2	09	51,60	292,40	344,00